

広報

あとどけします 地域と人へ夢のせて

# おおぞら



2022 ● VOL.330

# 11

## おおぞら・すずしJA合併推進協議会発会式



JAおおぞら・すずし  
合併事務局



人・夢・ふれあい・能登半島

おおぞら農業協同組合

<http://www.ohzora.is-ja.jp/>



密かに始めてます!  
@jaohzora



JAおおぞら

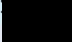
検索



表紙: おおぞら・すずしJA合併推進協議会発会式

産地から元気をお届け

# こんにちは！ おおぞらさん！

穴水町  (穴水支店管内)

今月のおおぞらさん

なか やま  
**中山**

とし お  
**敏雄**さん(81)

今月は、栗農家の中山さんにお話しを伺いました。  
17,564㎡の敷地内に約300本の栗を作付けしている中山さんは、元々

工務店を営んでおり、その仕事をしつつ色々な野菜を栽培していたそうで、栗にも興味があったため、役場から栗山を購入し、平成元年頃から栽培を始めたの

がきっかけだと言います。  
「栗の木の枝の剪定作業や草刈りが特に大変。今年は虫の被害と気候変動で、去年の3分の1くらいしか収穫がなかつ





乳がんの早期発見

乳房の中にある乳腺にできる悪性の腫瘍が乳がんです。国立がん研究センターの「最新がん統計」（2017年度）によると、日本人女性の約9人に1人が一生のうち乳がんを発症しています。「まだ若い」と思われる30代後半から乳がんになる人は増えてきます。

乳がんを確実に予防できる方法はありませんが、早期発見し早く治療を開始することにより小さな手術で済んだり、体への負担が少ない治療で終わることがあります。早い時期での手術により、乳房の切除などでの身体変化による精神的負担も小さくて済むことが多いのです。

乳がんはやがて肺、肝臓、骨などに転移するので、治療開始が遅くなると、全身への影響も大きくなります。

厚生労働省は、40歳以上の女性に2年に1度の乳がん検診を勧めています。マンモグラフィー検査と医師による視触診が推奨されています。マンモグラフィーとは、乳房を板で挟んでX線撮影する検査方法で、早期がんのサインである石灰化の所見を見つける検査です。しかし、乳腺が発達している39歳以下の女性は、マンモグラフィーでは内部の様子が写りにくいため、乳房超音波検査（エコー検査）を勧める場合もあります。

定期的な乳がん検診を受けるとともに、月1回は自分で乳房に皮膚の変色、くぼみや部分的な膨らみがないかなど、鏡でしっかり確認します。さらに、乳房や脇の下を反対側の手指で丁寧に触診して、しこりに触れないか調べることも大切です。「毎月、生理後に」「毎月最終日」などと決めると良いでしょう。

自分で触ってしこりに触れたり、乳がん検診で「要精密検査」などと判定された場合は、「乳腺外科」もしくは「乳腺外来」のある医療機関を受診して検査を受けてください。

早期発見と早期治療で、完治できる可能性が大きい乳がんですから、定期的な検診と月1回の乳房自己触診はとても大切なことです。



健康科学アドバイザー・福田千晶

今年は虫がひどくて▶  
収穫が少なかったよ」  
と中山さん



「もし栗の栽培に興味があるなら、自分の（中山さんの）栗山で挑戦してみませんか？只今後継者募集中です！」

←新規就農を考えている方へ

「今後は、とにかく現状維持で頑張っていきたい。栗栽培の後継者も見つけない。」と目標を話す中山さん。最後に新規就農を考えている方と同じ農業で頑張っている方へ一言ずつ頂きました。

「毎日三食しっかりバランス良く食事をする。」と教えてくれました。  
趣味のグラウンドゴルフは、穴水町内だけでなく、輪島などにも足を運び、色々な場所でプレーを楽しんでいるそうです。

「でも沢山収穫出来た時や良い品質のものが出来た時は嬉しいね。」と話していました。

御年81歳の中山さん。元気の秘訣は、

「毎日三食しっかりバランス良く食事をする。」と教えてくれました。

「同じ農業で頑張っている方へ」  
「少子高齢化で大変かもしれませんが、一緒に頑張ってくださいませ！」  
ありがとうございます。  
栗の作付けに興味がある方、中山さんの下で栗の栽培を試みるのはいかがでしょうか。  
大切な栗山です。ぜひ次の世代に引き継いで行けたらいいですね。

これからもお身体に気を付けて、無理せず農作業頑張ってください。



▲取材時は、収穫が終わった後でしたが、残っていた栗を撮らせて頂きました

編  
よもやま話

2022  
11  
vol.330

今月の表紙は、11/1に開催された、おおぞら・すずしJA合併推進協議会発会式で撮影したものです。向かって右の方がJAすずしの表野組合長です。詳細は、P7に掲載しています。

早いもので、今年も後1か月ほどとなりました。噂によると今季の冬は寒くなるそうなので、体調管理には気を付けたいですね。





# 令和4年度 農業・JAに関する 小・中学生作品コンクール

今年度も管内小・中学校からたくさんのご応募を頂き、ありがとうございます。  
各コンクールの入賞者は次の通りです。  
(敬称略)

## 第47回「ごほん・お米とわたし」 作文コンクール

★石川県農業協同組合中央会賞

☆入選

新谷 楓 (能登町立宇出津小学校2年)  
正木 ひかり (能登町立柳田小学校5年)

## 第45回 JAバンク石川 「くらしの絵」コンクール

★JAバンク石川信連賞

☆銀賞

北 真之介 (穴水町立穴水小学校1年)  
西尾 亜海 (能登町立柳田小学校3年)

☆銅賞

吉野 朱音 (能登町立鶴川小学校4年)

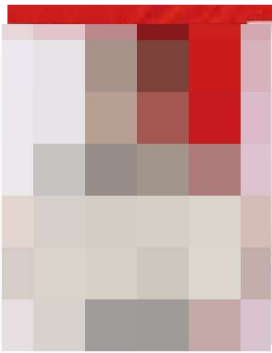
## 第66回「JA共済書道」コンクール

特別賞

★石川県知事賞

【条幅の部】

杉本 怜 (能登町立能都中学校2年)



## ★全国共済農業協同組合連合会石川県本部賞 【書道条幅の部】

☆金賞

横山 理秀 (能登町立柳田小学校6年)

☆銀賞

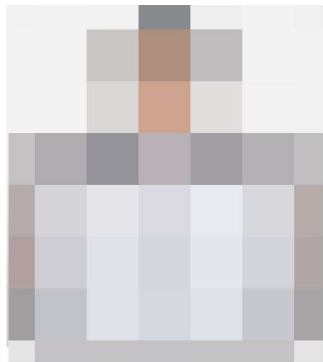
野村 羽希 (能登町立柳田小学校1年)  
山本 結衣 (輪島市立門前西小学校5年)

## 第55回「JA共済交通安全ポスター」 コンクール

特別賞

★石川県警察本部長賞

坂本 颯司 (輪島市立河井小学校3年)



☆銅賞

逢坂 未央 (能登町立宇出津小学校2年)  
橋本 芽衣 (能登町立鶴川小学校4年)

【書道半紙の部】

☆銅賞

西尾 亜夢 (能登町立柳田中学校1年)  
杉本 怜 (能登町立能都中学校2年)

☆佳作

明後 心華 (輪島市立門前中学校1年)

## ★全国共済農業協同組合連合会石川県本部賞

☆金賞

松本 竜真 (輪島市立河井小学校4年)  
川原 千佳 (輪島市立東陽中学校2年)

橋本 和花 (穴水町立穴水中学校3年)

☆銀賞

大目 莉愛 (輪島市立河井小学校3年)  
小泉 結菜 (穴水町立穴水中学校2年)

☆銅賞

東 咲希 (能登町立柳田小学校1年)  
空林 ちほ (輪島市立河井小学校3年)

本谷 このみ (輪島市立東陽中学校2年)  
平澤 楓花 (穴水町立穴水中学校3年)

宮川 結衣 (穴水町立穴水中学校3年)

☆佳作

山本 ほのか (能登町立柳田小学校1年)  
上谷 千梨子 (能登町立鶴川小学校6年)

竹端 ひかり (穴水町立穴水中学校2年)  
関 有紗 (穴水町立穴水中学校3年)

雲谷 悠大 (穴水町立穴水中学校3年)



# JAおおぞら 2022 秋の収穫感謝祭

10月29日(土)・30日(日)にかけて、3年振りとなる「秋の収穫感謝祭」が、穴水町のおおぞら本店敷地内で開催されました。両日とも天候にも恵まれ、朝からお客様で賑わいました。

ショーや太鼓などの催し物は、引き続き中止でしたが、農機や自動車の他にも青果物・能登牛の試食販売を実施。農産物品評会と即売会も復活し、お客様を楽しませていました。

品評会では、管内組合員さんから261点もの農産物が出品され、特に優秀な農産物を出品した10名の方を表彰しました。

表彰者は下記の通りです。

## 農産物品評会入賞者

- 奥能登農林総合事務所長賞  
〈南瓜〉 松林 哲也 (穴水町)
- JA全農いしかわ運営委員長賞  
〈ブロッコリー〉 杉下 ミツ子 (輪島市)
- 石川県野菜園芸協会会長賞  
〈レンコン〉 井上 垣次 (能登町)
- 能登北部営農推進協議会長賞  
〈玄米〉 長沢夢黄金営農組合 (輪島市)
- おおぞら農業協同組合長賞  
〈くり〉 才門 治三 (能登町)  
〈生しいたけ〉 農事組合法人岩井戸農産 (能登町)
- おおぞら農業協同組合営農委員会賞  
〈切花〉 上野 久美子 (能登町)  
〈キウイ〉 高坂 敬 (輪島市)
- 顔の見える能登の食材市場流通推進協議会長賞  
〈ホウレンソウ〉 有限会社池口農園 (輪島市)  
〈柿〉 古谷 利夫 (能登町)

— おめでとうございます。 —



▲ 農産物品評会で表彰された皆さん (前列)

なお、即売会の売上は輪島市社会福祉協議会に寄付させていただきます。2日間ともたくさんのご来場ありがとうございました。



即売会では、農産物をカゴいっぱいに入っていました



先着100名様におにぎりの無料配布



大盛況の野菜づくり講習会



展示会といえばバナナ☆  
相変わらず好評でした



能登牛無料試食販売



農機談議に盛り上がる組合員さん



和牛子牛共進会で  
西原・中瀬さん  
最優秀賞

金沢市の家畜市場にて、北陸三  
県子牛市場が10月20日(休)に開催さ  
れました。

この日は、競りの他に牛の品質  
を競う「共進会」も行われ、おほ  
ぞら管内では2名の方が最優秀賞  
を受賞しました。  
受賞者は次のとおりです。

【雌牛の部】

西原 光 臣 (柳田)

【去勢牛の部】

中瀬 英 巳 (柳田)

おめでとうございます。



▲ 中瀬さん



▲ 西原さん

グラウンドゴルフ  
おほぞら大会開催

J A おおぞら年金友の会では、  
10月7日(金)前グラウンドゴルフ  
場にて、グラウンドゴルフおほぞ  
ら大会を開催しました。

当日は雨が降り、足元が悪い中  
でしたが、各地区から89名の方が  
参加し、日頃の練習の成果を発揮  
しようと、熱いプレーが繰り広げ  
られました。

上位入賞者は次の通りです。

(敬称略)

優勝 中西 晴 夫 (穴水)

第2位 山崎 茂 (門前)

第3位 刀 祢 鈴 子 (門前)

選手の皆さん大変お疲れ様でし  
た。



▲ 上位入賞の(左から)刀祢さん、  
中西さん、山崎さん

こども食堂に食材寄贈

J A おおぞら女性組織協議会では、  
輪島市社会福祉協議会と地域のボラン  
ティアの皆さんが協力して、運営して  
いる「こども食堂」に農産物や能登米  
などを寄贈しました。それに伴い、10  
月12日(水)に輪島市社会福祉協議会にて  
贈呈式を行い、藤田組合長と稲本女性  
協副会長が上島社会福祉協議会会長へ  
目録を手渡ししました。上島会長は、  
「提供いただいた食材は有効に使わせ  
て頂きます。」と感謝を述べました。

この活動は、J A 女性部の活動を広  
く知ってもらうためとJ A 地域貢献活  
動の一環として行われました。食材は、  
令和4年10月から令和5年3月の期間  
寄贈する予定です。



下期事業達成に  
向けキックオフ!

10月4日(火)におおぞら本店  
4Fホールにて、下期事業に  
向けたキックオフ大会を開催  
しました。

舟木常務が上期事業の状況  
について説明した後、今回  
は、各部署の課長がJ A カー  
ドの獲得、自動車共済の見積  
りキャンペーン、自動車事業  
の車検・販売、加工事業など  
の取組みと方策、推進報奨を  
発表しました。

最後は、結束を固めるた  
め、役員全員で下期事業達  
成に向け、ガンバロウ三唱を  
しました。





## 合併に向け 推進協議会発足

令和5年8月の合併を目標に、おぞら・すずしJ A合併推進協議会が発足し、11月1日(火)に、おぞら本店にて発会式が開催されました。

規約の承認や役員を選出についてなどの3議案を審議し、推進協議会会長には、表野J Aすずし組合長、副会長には、当J Aの藤田組合長が就任しました。

冒頭で藤田組合長は、「組合員や地域住民の皆さまに対して、今後とも十分なサービスを提供するとともに、各J Aに有している経営資源や人材を結集した新たなJ Aを創り上げる必要がある。」と挨拶しました。



今後は、推進協議会や事業別の専門部会の開催を重ね、毎月広報誌などで、状況報告を掲載予定です。

## 鹿児島で牛の オリンピック開催

5年に一度開かれ、牛のオリンピックと呼ばれる「全国和牛能力共進会」が鹿児島県で、10月6日(休)〜10日(月)に開催されました。

この大会は、全国の優秀な和牛を一堂に集め、改良の成果や優秀性を競う大会です。石川県で2頭の枠の内、1頭を柳田地区の駒寄正俊さんの牛が肉牛の部で選ばれ、出品されました。

今回は、5年後の2027年(令和9年)北海道大会。管内から、優秀な和牛が出品され、優績を収めることを願っていますね。



▲駒寄さんの出品した牛「潤6947」

## 石川の農林漁業 まつり開催

10月15日(土)から16日(日)にかけて、金沢の県産業展示館4号館にて、農林漁業まつりが、久しぶりに通常開催となりました。

当J Aでもブースを設け、能登粟や能登産の大根などを販売。たくさんのお客様が足をとめ、両日とも、わずか30分程で完売し、大盛況でした。

お客様の中には、「今店に行っても野菜が高いし、農林まつりは安いから、いつも買いに来てる。」と話す方もおおいでした。



# やさい畑

12月  
冬号

※企画の内容は変わることがあります。

2022年11月2日発売  
定価922円  
(本体838円)



### 菌で土づくり革命

一菌ちゃん先生・吉田俊道さんのノウハウを完全公開ー

- 同じペースで収量が1.6倍になる「ソラマメの2×2=4本仕立て」
- 越冬野菜の見守り方
- ずっと食べ飽きず、食べ尽くせる「ダイコンのごちそう&味変保存食」

〈別冊付録〉

種まき・植えつけ早見図解付き「2023年野菜づくりカレンダー」



お申込みは最寄の支店へ

## JAおおぞら・JAすずし

# JA合併推進協議会設立にかかるとご報告

組合員の皆様におかれましては、平素よりJAの事業運営に対してご理解とご協力を賜り厚くお礼申し上げます。

当JAも含めた能登地区の合併に関する検討については、JAグループ石川が掲げた「JAグループ石川広域合併構想」に基づき、令和元年度以降協議を進めてきたところですが、令和4年4月の合併実現を目指していた3JA（おおぞら・すずし・能登わかば）による検討は、合併合意に至ることができず、3JAによる協議は終了することになりました。この間、合併の協議状況について各マスコミによって報道される等、組合員の皆様に大変なご心配をおかけしたことをお詫び申し上げます。

一方、当JAの地域農業の状況は、担い手の高齢化に伴う離農や後継者不足、さらには生産資材価格の高騰等、一段と厳しさを増しています。

また、地域人口の減少による経営基盤の脆弱化や、信用事業を中心とした運用環境の厳しさを背景に、単独JAでは収支確保が困難とのシミュレーションとなる等、合併による経営基盤の強化が避けられない状況となっています。

さらに、管内地域で断続的に発生している地震による被害や、集中豪雨等の水害等、天災に関する危惧も年々高まっているところであり、この状況もふまえ、将来にわたり組合員や地域の営農や生活をしっかりと支える事業を運営するための体制整備が求められている状況となっています。

このような情勢のもと、農業・地域に関する共通課題や経営基盤に関する共通課題を有している2JA（おおぞら・すずし）において、合併の協議を引き続き継続し、早期の合併実現を目指すことが必要との認識に立ったことから、これまでの3JA合併推進協議会を引き継ぐ形で、令和4年11月に2JAによる合併推進協議会を設立しました。

今後、組合員各位のご意見やご要望を賜りながら、新たに設定した令和5年8月1日の合併目標期日に向けて、さらに詳細な検討を行って参ります。新生JAでは、能登ブランドやスケールメリットを活かした競争力のある営農経済事業の実現や、活力ある地域社会の実現に向けて尽力する所存でありますので、合併の実現に向け、格段のご理解とご支援を賜りますようお願い申し上げます。

### 新生JA誕生までのスケジュール（予定）

#### 令和5年2月：合併予備契約の調印

- ・県・市・町をはじめとした関係者の立ち合いのもとに、合併に関する基本事項について申し合わせを行います。

#### 令和5年3月（20日前後を予定）：合併総代会の開催

- ・合併及び合併契約書の承認、合併経営計画書の承認等、諸規程の改廃についてお諮りいたします。
- ・JAおおぞらにおいては、「合併に関する臨時総代会」としての開催を予定しています。また、JAすずしにおいては「通常総代会」と「合併に関する総代会」を同日に開催することも想定しています。
- ・なお、書面議決を推奨する等、新型コロナの再流行等も勘案した総代会運営を行うことを予定しています。

#### 令和5年8月1日：新生JAの発足

- ・新生JAの登記を行い、新組合がスタートします。
- ・発足後、速やかに新生JAの総代の選出を行う予定です。

#### 令和6年6月中下旬：新生JAの第1回通常総代会の開催

- ・新生JAの総代（510人）による、新生JAの第1回の通常総代会を開催します。

※現時点の予定であり、今後スケジュールが変更となる可能性もあります。



# JAおおぞら・JAすずし

# 新JAの名称を募集します！

## JAおおぞら・JAすずしの2JAは、

令和5年8月の合併を目標にした協議を進めていくことになりました。  
そこで、組合員や地域のみなさまに愛されるJA名称を募集いたします。

### 募集期限

令和4年**12月14日**（水）

※郵送の場合は当日消印有効。期限後に送付されたものは、賞品の対象とはなりませんので、ご了承ください。

### 応募方法

応募用紙に必要事項を記載し、用紙を切り取ったうえで、最寄りの本・支店・事務所等へお持ちいただくか、切手を貼らずに郵便ポストにご投函ください。

### 補足事項

新生JA名称の公募は、3JA（おおぞら・すずし・能登わかば）による合併協議時にも行いましたが、今回、合併の参加JAが変わったために、改めての募集を行うこととします。前回ご応募いただいた皆様におかれましては、恐れ入りますが改めての応募をお願いいたします（前回と同様の名称でご応募いただいても、別の名称を新たにご応募いただいても差し支えありません）。

## ◆ 新JA名称応募用紙 ◆

漢字・ひらがな・カタカナ・混合いずれも差し支えありませんが、「〇〇農業協同組合」の「〇〇」の部分が、フリガナで10文字以内となるようにしてください。

（小文字・濁点・半濁点も1文字とします）

### フリガナ

小文字、濁点、半濁点も1文字とし、10文字以内 例：合併（カッペイ）→6文字

ノキ ヨウキョウト ウクミアイ

### 正式名称

農業協同組合

### 提案理由（未記入は無効となります）

応募資格

- ①正組合員 ・ ②准組合員 ・ ③正組合員の家族  
④准組合員の家族 ・ ⑤組合員以外の利用者  
（いずれかにマルをおつけください）

住所・氏名・年齢・電話番号を表面に忘れずにご記入ください。

用紙を切り取ったうえで、最寄りの本・支店・事務所等にお持ちいただくか、切手を貼らずに郵便ポストにご投函ください。期限は12月14日（水）（郵便の場合は当日消印有効）です。期限後に送付されたものは、賞品の対象とはなりませんので、ご了承ください。

## 賞品

### ① 名付け親賞 最大3名

#### JA商品券

新名称として決定した名称を応募された方から最大3名を抽選し、それぞれ1万円分のJA商品券を進呈いたします。

### ② 参加賞 10名

#### 2JAの農産加工品

全応募者から10名を抽選し、2JAの農産加工品を進呈いたします。

裏面の募集要領もご確認ください

# 新JA名称募集 応募要領

## ① 募集期限

令和4年12月14日(水)

※郵送の場合は当日消印有効。期限後に送付されたものは、賞品の対象とはなりませんので、ご了承ください。

## ② 応募資格

JAおおぞら、JAすずしの組合員又はその家族、ならびに利用者

## ③ 応募方法

応募用紙に必要事項を記載し、用紙を切り取ったうえで、最寄りの本・支店・事務所等へお持ちいただくか、切手を貼らずに郵便ポストにご投函ください。

## ④ 留意事項

新生JA名称の公募は、3JA(おおぞら・すずし・能登わかば)による合併協議時(令和3年4~5月)にも行いましたが、今回、合併の参加JAが変わったために、改めての募集を行うこととします。前回ご応募いただいた皆様におかれましては、恐れ入りますが改めての応募をお願いいたします(前回と同様の名称でご応募いただいても、別の名称を新たにご応募いただいても差し支えありません)。

## ⑤ 募集要領

- 1名で1点の応募とします。ご家族がそれぞれ応募いただくことは差し支えありません。
- 名称に使用できる文字は、漢字、ひらがな、カタカナです。なお、「〇〇農業協同組合」の「〇〇」の部分が、フリガナで10文字以内となるようにしてください(小文字、濁点、半濁点も1文字とします)。(例)合併(ガッペイ)→6文字
- 応募数が多かった名称が新JAの名称になるとは限りません。
- 応募作品は自作未発表のものに限ります(但し、上記④のとおり、3JAによる合併協議時に応募いただいた名称を改めてご応募いただくことは差し支えありません)。  
なお、既存のJA名を使用した名称は使用できません。

## ⑥ 賞品

- 名付け親賞 最大3名 JA商品券  
新名称として決定した名称を応募された方から最大3名を抽選し、それぞれ1万円分のJA商品券を進呈いたします。
- 参加賞 10名 2JAの農産加工品  
全応募者から10名を抽選し、2JA農産加工品を進呈いたします。

## ⑦ 公表

採用作品及び賞品受賞者と住所(市町名まで)は合併総代会終了後、組合員向け広報誌やホームページ等で発表します。

## ⑧ 注意事項

- 応募作品に関する権利は協議会および新JAに帰属します。
- 名称を決定する際に、採用作品の一部に加筆・修正をすることがあります。
- 応募に係る個人情報、名簿募集に関する事務以外には使用しません。ただし、採用者・賞品受賞者の氏名および住所(市町名まで)については公表いたします。

## ⑨ お問い合わせ先

- JAおおぞら 総務課 0768-52-3800
- JAすずし 総務管理課 0768-82-2255

**郵送先** 〒927-8790 鳳珠郡穴水町字大町ほの95  
JAおおぞら総務部総務課(合併事務局)行  
※添付ハガキで送付いただくことで、JAおおぞら内に設置した合併事務局に郵送されます。

郵便はがき

料金受取人払郵便

穴水局  
承認  
2205

差出有効期間  
令和5年4月  
15日まで

郵便切手は  
いりません

鳳珠郡穴水町字大町ほの95

**JAおおぞら総務部総務課**  
(合併事務局) 行

〒

住所

ふりがな

名前

電話  
番号

歳

キリトリ線





# 令和4年産米集荷実績

令和4年10月31日現在 (単位:30kg/袋)

品種	区分	1等	2等	3等	集荷数量 (合計)	契約数量 (申出数量)	集荷比率 (%)	1等米比率 (%)
能登米コシヒカリ		49,608	7,034	1,268	57,910	67,612	85.7%	85.7%
能登棚田米コシヒカリ		8,288	251		8,539	8,960	95.3%	97.1%
能登特別栽培米コシヒカリ		3,111	366		3,477	3,894	89.3%	89.5%
コシヒカリ		878	1,773	61	2,712	2,424	111.9%	32.4%
能登ひかり		9,817	1,318	249	11,384	12,955	87.9%	86.2%
ひやくまん穀		11,860	1,763	108	13,731	14,739	93.2%	86.4%
ゆめみづほ		1,646	183	59	1,888	2,686	70.3%	87.2%
その他うるち		62	181		243	50	486.0%	25.5%
石川酒 68			258		258	300	86.0%	
五百万石				33	33	40	82.5%	
うるち計		85,270	13,127	1,778	100,175	113,660	88.1%	85.1%
カグラモチ			186	61	247	302	81.8%	
白山もち			6	44	50	43	116.3%	
石川糯24号			26		26	42	61.9%	
新大正糯			29	40	69	40	172.5%	
その他もち								
もち計			247	145	392	427	91.8%	
合計		85,270	13,374	1,923	100,567	114,087	88.1%	84.8%



## お米の出荷のお願い

納屋や農作業場にお米はまだ残っていませんか？  
JAへの出荷をお待ちしております!!  
ご連絡は最寄りの支店までお願いいたします。



## お正月用もちのご予約承ります

JAおおぞらでは、石川県産のカグラモチを使用したお正月用もちを販売いたします。新年の門出をおもちでお祝いしましょう。

真心こめて作ったおもちをお届けいたしますので、ぜひご用命ください。

### 正月用もち

※ビニールパックした状態でお届けします。

商品名		規格	販売価格(税込)
鏡餅		2升重	4,850円
		1升重	2,400円
		5合重	1,300円
		3合重	800円
切餅	(黒豆)	1ウス(2升)	5,600円
	(昆布)		5,600円
	(ヨモギ)		5,600円
	(白)		5,200円
お雑煮用丸餅		小(約85g)	140円

ご注文は、  
最寄りの支店まで  
お願いいたします。

- お申込みは、**12月16日(金)**までをお願いいたします。
- お届けは、**12月26日(月)~29日(木)**とさせていただきます。
- 配達日は、後日ご連絡いたします。

### 正月用もち注文書

氏名 \_\_\_\_\_

住所 \_\_\_\_\_

TEL \_\_\_\_\_

代金決済  現金  口座振替

※どちらかに○をして下さい。

商品名	規格	販売価格(税込)	数量
鏡餅	2升重	4,850円	
	1升重	2,400円	
	5合重	1,300円	
	3合重	800円	
切餅	(黒豆)	1ウス(2升)	5,600円
	(昆布)		5,600円
	(ヨモギ)		5,600円
	(白)		5,200円
お雑煮用丸餅	小(約85g)	140円	



一生懸命練習しています

## 町野太鼓クラブ

### 指導者より一言

小学生を中心に町野地区伝統の祭り太鼓を練習しています。皆さんも一緒に叩いてみませんか。

指導者 柳田 尚利

ポーズも決まっています!



## おおぞら文芸

### ◆遠島句会 (能都支店管内)

大家族だった頃あり栗の飯  
橋脚を洗ふ高さや葉月潮  
大敷網山と巻き揚げ秋天下  
七本の杉の木繋ぎ稲架を組む  
また一つ行事がすみて秋探し  
吊されて柿は色増す山家かな  
児が走る芝生のバツ夕飛び跳ねる  
この浦で幾年重ね月見かな  
稲架襖香り漂ふこの夕べ  
水引の花の静かに華やぎて

### ◆投稿作品

秋の陽にキラキラひかるミニトマト  
能登の地の数ある山の良夜かな  
床暖に足先揃へ暖鳥  
コテージの名はシリウスや星月夜  
人の田も追ってやりたや郡雀  
永眠の柩の女王九月虹  
廢屋の庭に鬼百合咲き続く  
秋深む暮らしの中にアリア聴く  
毬栗を食わずに過ぎた猪の跡  
農友と話はずみし柿の秋  
どんよりと曇りし空をそのままに  
海に映して秋雨が降る  
コロナ禍で感謝を忘れ不満でる  
幸せ求め我今を生く  
年取れば身体の変化変りくる  
命大切部品の交換

- |       |       |
|-------|-------|
| 久田あや子 | 岡須美重子 |
| 宮下 末子 | 前川 公子 |
| 堀口 道子 | 竹田 正信 |
| 開敷 洋司 | 宮田 勝三 |
| 真岸 米子 | 横道 宏子 |
| 水上十三子 | 東 絹子  |
| 花 豊   | 平下 友子 |
| 佐野 光子 | 立岩 昌子 |
| 長平 久栄 | 安原 弘子 |
| 齊藤みつ子 | 今岡きよ子 |
|       | 新田 幸子 |
|       | 清坐キクエ |

※投稿される方は、句や歌の漢字にフリガナをお願いします。





今回は冬野菜を使ったレシピです。  
冬のイベント等でも作って見て下さいね★



### クリスマスにも 甘酒シフォンケーキ

**材料**  
薄力粉…80g | 砂糖…50g | エコープ米こうじの甘酒…80ml | 卵…4個 | エコープ米油…大さじ2 | 塩…ひとつまみ

**作り方**

- 卵黄と卵白に分け、卵白は冷蔵庫で冷やしておきます。オーブンを170℃に予熱します。
- 卵黄に25g 砂糖と分量の塩を加え白っぽくなるまで混ぜ、さらに分量の米油、甘酒を入れ混ぜます。薄力粉をふるって加え、しっかりと混ぜ合わせます。
- 卵白でメレンゲを作り、ある程度角が立ったら、残りの砂糖を加え、しっかりと角が立つまで泡立てます。
- 2)にメレンゲを1/2加え、しっかりと混ぜます。のこのメレンゲを加えてさっくり混ぜます。
- 型に一気に流し入れて、空気を抜いて170℃で35分焼いたら出来上がりです。  
※メレンゲはふんわり、あまり泡をつぶし過ぎないようにさっくり混ぜます。

### 白菜と若鶏の蒸し煮

**材料**  
白菜…半株 | 若鶏もも肉…1枚 | ネギ…少々 | サラダ油…少々 | 日本酒…大さじ2 | あっさり漬の素…適量

**作り方**

- 白菜はざく切り、モモ肉は食べやすい大きさに切ります。
- 大きめの鍋を火にかけて、サラダ油をひいてモモ肉を炒めます。
- 肉の色が変わってきたら、「あっさり漬の素」を半分程度ふりかけ、分量の日本酒をふります。
- 鍋にふたをして、火を弱火にして約20分程度蒸します。
- よくかき混ぜて、器にもり刻んだネギをのせて出来上がりです。  
※お好みで輪切り唐辛子を振って下さい。

### お正月にも



### 甘酒きなこもち

**材料** (1人分)  
エコープ米こうじの甘酒…1本 | かたくり粉…大さじ2 | きなこ…適量 | 黒みつ…適量

**作り方**

- 鍋に甘酒・かたくり粉を入れ、泡だて器で混ぜながら弱火にかけていきます。
- とろみがついてきたら、さらに混ぜ、もちの様な固さになったら火を止める。
- ボール等にきな粉をふり、スプーンで一口大に丸めて入れきな粉を全体にからめます。温かいままでも、冷蔵庫で冷やしても結構です。  
※お好みで黒みつ等付けていただきますと一層おいしく召し上がれます。

### お正月にも



### レンコンのなます

**材料** (3~4人分)  
レンコン…300g | にんじん…50g | エコープ塩こうじパウダー…小袋1袋 | お酢…100ml | 砂糖…大さじ4

**漬け方**

- レンコンは洗って皮をむき、3mmくらいの薄い半月切りにします。にんじんは千切りにします。
- 鍋に湯をわかし、さつとレンコンをゆでます。
- ポリ袋にレンコンとにんじん、塩こうじパウダー1袋、お酢、砂糖を入れて、袋の空気を抜いて口を閉じます。
- 冷蔵庫で30分以上漬け込みます。水気を切って、水洗いせず、そのままお召し上がり下さい。



**材料**  
大根…300g | リンゴ…半分 | ニンジン…少々 | ごま…大さじ1 | エコープ桜しぼ漬の素…1袋(25g)

**漬け方**

- 大根・ニンジン皮をむき千切り、リンゴは芯をとり皮つきのまま千切りにします。
- 上記材料をポリ袋などに入れ「エコープ桜しぼ漬の素」、ごまを混ぜ合わせて、密封しておけば1時間程から、おいしく食べられます。

## モナ・カサンドラの あなたの運勢☆12月

**♈ 牡羊座**  
3/21~4/19

【全体運】新しい予定を立てたり長期計画を練ったり、未来志向で動きましょう。自分へのご褒美を考えるのもお勧めです  
【健康運】規則正しい生活を心がけて。伝統料理にキキ  
【幸運の食べ物】カリフラワー

**♉ 牡牛座**  
4/20~5/20

【全体運】迷うことがあれば1人で考え込まず周りの人と相談を。いい知恵を貸してもらえます。最新の情報もチェックして  
【健康運】肌の乾燥へのケア、寒さ対策に力を入れて  
【幸運の食べ物】カボチャ

**♊ 双子座**  
5/21~6/21

【全体運】慌てて動く足りないものが出てきそう。急ぐときほど準備を入念に。丁寧な仕事は周囲から称賛されるはず  
【健康運】彩り鮮やかな食事を楽しむのが健康の秘訣(ひけつ)  
【幸運の食べ物】エリンギ

**♋ 蟹座**  
6/22~7/22

【全体運】慎重に動くのはいいことですが、周りの歩調を乱さないようにするのも大事です。バランスを考えて選択を  
【健康運】ストレッチは誰かと一緒にやると効果がアップ  
【幸運の食べ物】クワイ

**♌ 獅子座**  
7/23~8/22

【全体運】困り事が解決に向かい気持ち明るくなりそう。あれこれ策を講じるより流れに任せただ方がうまくいきます  
【健康運】お茶を楽しむ時間が心の健康を守ります  
【幸運の食べ物】ニンジン

**♍ 乙女座**  
8/23~9/22

【全体運】改善の兆しはあるものの中旬までは厳しい運気。全てをうまくやるのは難しいので優先順位を考えて。下旬は◎  
【健康運】肩のストレッチを重点的に。動きが改善  
【幸運の食べ物】サトイモ

**♎ 天秤座**  
9/23~10/23

【全体運】良好ですが、頭の痛い問題が残ってしまうかも。決着がつかないことは継続と割り切つて。  
【健康運】今を楽しむことが大切ダンスなど、音楽と一緒に体を動かして  
【幸運の食べ物】セロリ

**♏ 蠍座**  
10/24~11/22

【全体運】あれもこれもと欲張り過ぎないように。1日は24時間。睡眠時間と休憩を確保して、やることをやりましょう  
【健康運】健康情報を小まめにチェックして参考に  
【幸運の食べ物】ゴボウ

**♐ 射手座**  
11/23~12/21

【全体運】皆があなたを頼ってくるのでとても忙しくなりそう。パワーのあるときなので思い切って動いて。開運期が開始!  
【健康運】おいしいものを食べてエネルギーを補給  
【幸運の食べ物】京菜

**♑ 山羊座**  
12/22~1/19

【全体運】上昇運です。表舞台に引っ張り出されて忙しくなりそう。大変でも周りの人の力になってあげると好結果に  
【健康運】いつも元気な人の生活習慣をまねてみて  
【幸運の食べ物】ダイコン

**♒ 水瓶座**  
1/20~2/18

【全体運】やりたいことをやるには課題が多そうですが、希望の光も見えています。耳の痛い話もきちんと聞く状況が好転  
【健康運】質の良い睡眠のために枕や布団を大研究すると◎  
【幸運の食べ物】セリ

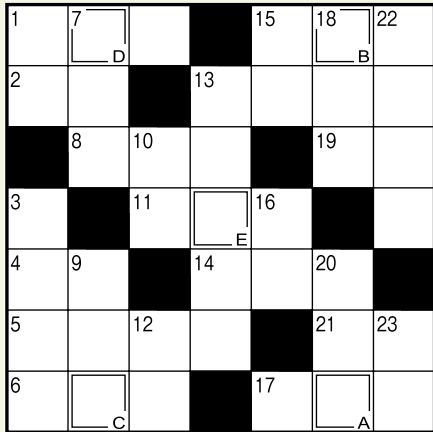
**♓ 魚座**  
2/19~3/20

【全体運】切り替えの時期。1つ終わらせることで新しいことを始められます。1人で決めずに周りの人も話して◎  
【健康運】たわいない会話がストレス発散に効果的  
【幸運の食べ物】キャベツ



# クイズ★頭の体操

Q二重マスの文字をA～Eの順に並べてできる言葉は何でしょうか？



## ↓ タテのカギ

- ① 忘れないように取ります
- ③ とんぶりは、この植物の実を加工したものです
- ⑦ マチュピチュは——帝国の遺跡です
- ⑨ 「もしもし」と出ます
- ⑩ 枯れ山水の庭には作りません
- ⑫ 壺が一、式が二なら、陸は
- ⑬ 王貞治選手は1、長嶋茂雄選手は3でした
- ⑮ 恋よりも深いものなのかも
- ⑯ 桃太郎の家来の一員
- ⑰ モミジとも呼ばれることもあります
- ⑲ 不公平ではありません
- ⑳ 今年収穫した米のこと
- ㉓ トラクターを数えるときに使う言葉

## → ヨコのカギ

- ① 11月3日は文化の日。——天皇の誕生日でもあります
- ② 浅草寺の表参道入り口に立つ雷——
- ④ カップルが組むことも
- ⑤ 11月23日は——感謝の日。国民の祝日です
- ⑥ 不審に思う気持ち。——の念を抱く
- ⑧ 牛や馬に与える餌のこと
- ⑩ 眼科で視力——を受けた
- ⑬ マラソン選手に沿道から飛ぶことも
- ⑭ クラブを持ってコースを回ります
- ⑮ 兵庫県の——市は子午線のまちとして知られています
- ⑰ イースター島にある巨大な石像
- ⑲ 根拠のないうわさ話
- ㉑ 木々が空中に伸ばすもの



クイズ正解者の中から抽選で12名の方に、年末年始にどうぞ★「おおぞら産のおもち」をプレゼントします♪ハガキに必要な事項をご記入のうえ、どしどしご応募ください。

### 応募方法

ハガキに、①答え②住所③氏名（ふりがな）④年齢⑤電話番号⑥本誌に対するご意見やあなたの好きなコーナーをお書きください。（ふれあい伝言欄に掲載する場合があります）

### あて先

〒927-0026 鳳珠郡六水町字大町ほの95  
J A おおぞら 総務部総務課

### 応募締切

令和4年12月15日（木） 必着

●当選者は1月号の紙面に氏名のみ掲載させていただきます。応募の際にご記入いただいている個人情報は広報以外の目的では使用いたしません。

### 9月号の答え『ツキミザケ』

◆クイズ当選者（応募総数127名）

漆瀬 善己 様	屋名池茂子 様
角田 恵美 様	鈴木 治恵 様
古谷よしえ 様	辻口 重秋 様
貴山 昌江 様	川上 正宏 様
平野 恭子 様	蔵上 英子 様
山下 純菜 様	小谷喜美子 様



たくさんお便りをいただき、ありがとうございます。一部しかご紹介できず申し訳ありません。今後も皆様からのお便りお待ちしております。



## ふれあい伝言欄

9月号への投稿より

（編）わかります。私も届いた時に驚きました。R・Yさん含め、皆さん本当に上手ですよ。個性豊かで私自身楽しんでます◎

●9月号のお絵描き版にて、六水町R・Yさんが描いたアブラゼミの絵。写真かと思っただけ、身を乗り出して見入ってしまった。輪島市 T・S 65歳

（編）ご愛読ありがとうございます。K・Hさんの様に、「あの元気にしてるのね。」と掲載された方の名前を見て懐かしむ方多いんですよ◎ぜひまたご応募お待ちしておりますね★ 町野町 K・H 66歳

●毎月届くのを楽しみにまっています。最近20年前に辞めた会社の友人達の名前をクイズの当選者の所で見つける事が多々あります。今月の当選者にも3人の名前があって、「あー皆元気に頑張ってるんだ！」と嬉しく思っています。私は（クイズの）景品を見て出したり出さなかつたりしていたので、これからは出しますね。私の名前も出て、懐かしむ人がいるかも！

（編）今は中々見かけなくなりましたがね。表紙のハザに閉すお便り他にもたくさんいただきました。Y・Sさん同様、懐かしいわ〜というお声が多かったです。皆さん良い思い出だったんだなあとお読みほっこりしました◎ 能登町 Y・S 62歳

●ハザの写真懐かしいです。子どもの頃は田んぼ道の両側にずっと続いており、ハザがカベのように包まれていた。ふわんと稲のにおいに包まれて、用もないのに何度も何度も往復してました。ハザで干したお米は美味しかったです。今では、あまり見かけなくなりました。昔はもつともつと高かったですよ。稲をはずしてもつと高かったですよ。稲をはずしたハザに登って遊ぶのもとっても楽しかったです。

## わが家のらっきょう酢レシピ

### 能登町 Yさんからのレシピ

- らっきょう酢は常に買ってあります。
- なぜなら玉ねぎを半分に切り、うすくスライスして、らっきょう酢につけて密封し冷蔵庫で冷やして食べています。
- 玉ねぎと酢で血液サラサラに。



（編）いつもお便りありがとうございます。入っていて、共同購入という形で、若干ですが安く買える時期があったのだと思います。またお便りお待ちしておりますね★ 六水町 K・K 80歳

●9月号のふれあい伝言欄にらっきょう酢のことが書いてありましたが、割引時に購入したいということが載っていましたが、割引することもありませんか？私も毎日のように使っているので、割引時がありましたら、数本まとめて買いたい位です。

（編）そういうお声よく頂くので、産地から元氣をお届け”とサブタイトルが付いているんです◎11月号も皆さんに元氣をお届けできると嬉しいです。門前町 Y・T 70歳

らっきょう酢以外のお酢や漬物の素などを使ったレシピも大募集です

広報裏面のハガキ、または下記Eメールまでレシピを送って下さい。  
jaohzora@gmail.com  
※レシピは広報誌に掲載させて頂く場合があります。



# みんなのお絵かき版



◆お願い◆ 鉛筆は薄いので、ペンで描いて下さいね m(--)m



穴水町 E・N 80歳      穴水町 M・K 73歳      穴水町 R・Y 72歳



門前町 M・M 76歳    門前町 M・T 65歳    門前町 I・S 62歳    輪島市 A・G 80歳    輪島市 M・S 70歳    輪島市 K・S 63歳



輪島市 T・N 60歳    町野町 S・M 62歳    能登町 T・S 83歳    能登町 K・A 73歳    能登町 K・T 67歳    能登町 T・T 61歳

※スペースの関係上、全てのイラストを載せられない場合があります。あらかじめご了承ください。

## 11月号 クイズの答え

◆どんなことでもご自由にお書きください。(本誌に対するご意見やあなたの好きなコーナーなど)

※ひらがな、またはカタカナで答えを書いてください。

---

---

---

---

---

---

---

---

---

---

---

---

---

---

---

---

---

---

---

---

---

---

---

---

---

---

キリトリ線 ✂

## 第6回 理事会報告

(令和4年10月31日開催)

- 審議事項
  - 第1号議案 下半期コンプライアンス・プログラム(研修会・会議関係)の策定について
  - 第2号議案 出資口数の減少について
  - 第3号議案 門前堆肥センターおよび栃木ミナライスの解体工事について
  - 第4号議案 深田倉庫敷地の払い下げについて
  - 協議事項
    - 協議事項1 新生JAにおける、おおよそ地区役員定数について(案)
    - 報告事項
      - (1) 各委員会の報告について
      - (2) 令和4年度9月末決算について
      - (3) 令和4年度9月末各事業実績について
      - (4) 上半期コンプライアンス・プログラムの実践状況について
      - (5) マネー・ロンドリング及び反社会的勢力等の取引排除にかかる対応状況について
      - (6) 相談・苦情等の対応状況について
      - (7) 事務ミス等の発生状況について
      - (8) 組合員の加入及び脱退の状況について
      - (9) 不良債権整理回収に係る実績報告について
      - (10) 貸出金等の査定結果について
      - (11) 資産査定の結果について
      - (12) 令和4年度第2四半期の自店検査の結果について
      - (13) 余裕金の運用状況及び第3四半期の運用計画について
      - (14) 住宅ローン・マイカー・教育ローン重点推進運動実施に伴う特別金利対応について
      - (15) JAバンクローン新規貸出標準金利の改定について
      - (16) 農業バックアップおよびアグリパワー資金にかかるJA貸付基準金利の改定について
      - (17) 理事に対する信用供与報告について
      - (18) 令和4年度共済コンプライアンス点検結果について
      - (19) 自己改革実践サイクル取組状況報告について
      - (20) 令和4年度常勤役員行事一覧について

内容について知りたい方は、本店担当部署までご連絡願います。



広報おおぞら

2022年11月号

発行/JAおおぞら 〒927-0026

石川県鳳珠郡穴水町字大町ほの九十五番地

編集/JAおおぞら本店 総務部総務課  
印刷/株式会社アクセス金沢

2022 JAおおぞら 対象：個人の方

# 冬の感謝祭

令和4年11月14日(月)～令和5年1月31日(火)

**定期貯金【通帳式】**

期間1年  
預入額10万円以上の  
新規取引又は増額継続取引

店頭表示金利 **×20倍**

(ただし、年金定期、年金福祉定期を除く)

30万円以上の  
新規・増額  
取引の方

食器用洗剤  
もしくは  
よりそう  
ボタン付き  
ブランケット

**プレゼント!!**

**定期貯金【証書式】**

期間1年  
預入額10万円以上の新規取引  
又は増額継続取引

店頭表示金利 **×10倍**

(ただし、年金定期、年金福祉定期を除く)

**定期積金**

期間1年以上かつ  
契約額24万円以上の新規取引  
(再契約含む)

店頭表示金利 **×10倍**

(ただし、やすらぎ定期、満期分給式を除く、また、積金の全額前納取引を除く)

●定期貯金の適用金利は初年度限りまで適用され、継続時の適用金利は継続時の店頭表示金利となります。●今回のキャンペーン特典は、他のキャンペーン特典と重複しないものとします。●中途解約された場合は、JAおそらの中途解約利率を適用させていただきます。●A.T.M.での取引は対象外となります。●お利息は20.315% (国債15.315%・地方債5%) の分離課税がかかります。

お気軽に窓口までお問い合わせ下さい

JAおおぞら	穴水支店 52-1170	町野支店 32-1107
	門前支店 42-1166	能都支店 62-2130
	輪島支店 22-1210	柳田支店 76-1236

輪島市 Kさんの家族



メイちゃん  
(メス・5歳)

おさしみ大好き!  
元気で活発な  
かわいい女の子です。

うちの家族紹介します

※スペースの都合上、全て掲載できない場合があります。

ペット 家族紹介しませんか?

随時掲載します!



金沢市中央卸売市場

## 青果物出荷カレンダー



ピンク色で塗りつぶしてある日は、集荷・出荷できません。

11月	日	月	火	水	木	金	土
			1	2	3	4	5
	6	7	8	9	10	11	12
	13	14	15	16	17	18	19
	20	21	22	23	24	25	26
	27	28	29	30			

12月	日	月	火	水	木	金	土
					1	2	3
	4	5	6	7	8	9	10
	11	12	13	14	15	16	17
	18	19	20	21	22	23	24
	25	26	27	28	29	30	31

料金受取人払郵便

穴水局 承認

2205

郵便はがき

9 2 7 8 7 9 0

差出有効期間  
令和5年4月  
15日まで

鳳珠郡穴水町字大町ほの95

### JAおおぞら本店

総務部総務課 行



〒

**住所**

ふりがな

**名前**

歳

**電話番号**

キリトリ線