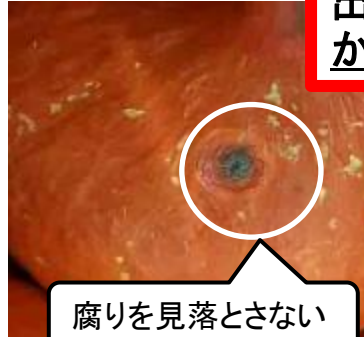




1 出荷に際しての注意事項(ウリ類)



この色では金糸瓜と思われない



腐りを見落とさない



かぼちゃのへた周り
は要注意

出荷が終盤になっても気を抜かず、品質の確認を徹底する

2 種苗会社からのおススメ野菜

サカタのタネ

PASSI+N in Seed

赤皮大根 紅化粧

【ポイント】

- ・先端まで赤く色づく赤皮大根
- ・シャキシャキとした肉質
- ・収穫目安は、根長20~25cm、根径5.5~6.5cm

紫白小蕪 あやめ雪

【ポイント】

- ・紫と白のコントラストが鮮やかな小カブ
- ・肉質が緻密で柔らかく美味
- ・甘みもあって食味に優れる
- ・萎黄病耐病性

タイニーシュシュ 白菜

【ポイント】

- ・株間を狭く、半結球で収穫できる
- ・播種時期が幅広い
- ・暑さに強い
- ・秋まき、9月まきも食味極上
- ・毛じがないので生食も美味しい

ミニチンゲンサイ シャオパオ

【ポイント】

- ・草丈が10~15cm程度で丸ごと料理可能
- ・耐暑性、耐病性に優れ、盛夏期を除きほぼ周年栽培可能
- ・株間5cmの密植栽培可能
- ・播種後20~30日で収穫可能

ゴムみたいな白菜 冬月90

【ポイント】

- ・耐寒性が極めて強く、外葉がゴムみたいに異常に強い

【おもしろ資材】

トマトの包帯™



- ・伸縮するのでぴったりフィット
- ・手で簡単にちぎれる
- ・テープ同士を重ねるだけで固定
- ・不織布素材で通気性、保水性あり

◎お問い合わせはお近くの農協まで◎

JAおおぞら本店	52-3813	JA内浦町	72-2678	JAすずし中央支店	82-6400
// 輪島支店	23-1220	JAすずし営農経済センター		// 宝立支店	84-1311
// 穴水支店	52-1172		82-7505		
// 門前支店	42-0514	// 西海支店	87-2014		
// 能都支店	62-2130	// 日置支店	86-2211	奥能登農林総合事務所	26-2323
// 柳田支店	76-1236	// 三崎支店	88-2041	珠洲農林事務所	82-3113
JA町野町	32-1107	// 正院支店	82-0409		